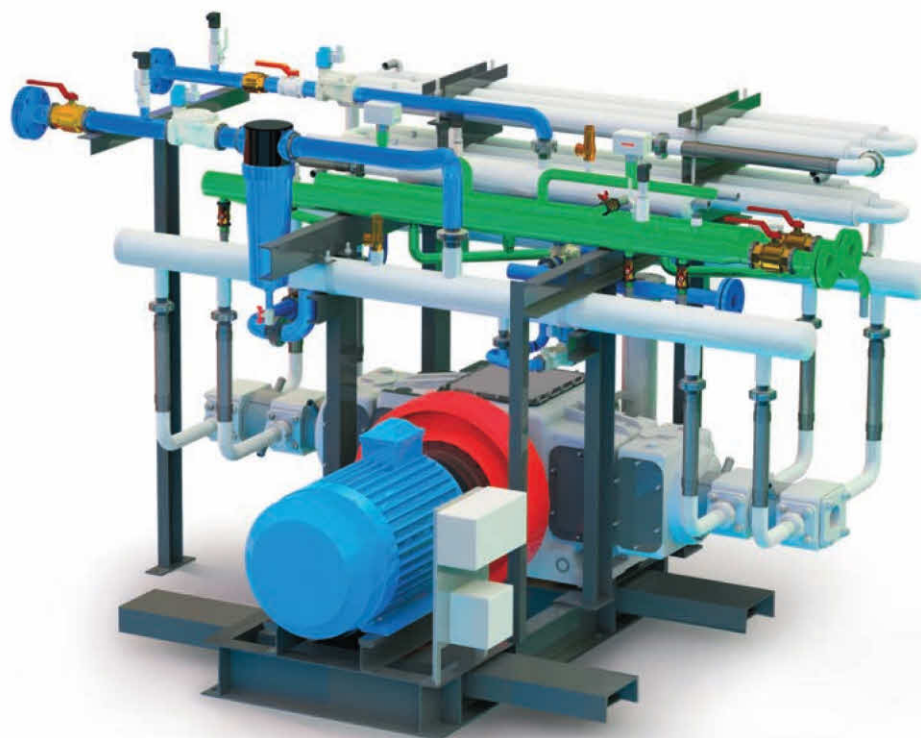




КАТАЛОГ ООО «ТЕГАС»

КОМПРЕССОРЫ ДОЖИМНЫЕ



WWW.TEGAS.RU



СОСТАВ ПРОМЫШЛЕННОЙ ГРУППЫ «ТЕГАС»:



Компания ТЕГАС

Производственное предприятие

- Азотные и воздушные компрессорные станции;
- Установки компримирования ПНГ;
- Газовое заправочное оборудование.



Краснодарский Компрессорный Завод (ККЗ)

Производственное предприятие

- Воздушные и газовые промышленные компрессоры;
- Дожимные и специальные промышленные компрессоры;
- Сервисное обслуживание и ремонт.



НСК ТЕГАС

Нефтесервисная компания

- Аренда азотных и воздушных станций с экипажем;
- Оперативная нефтесервисная бригада.



ТЕГАС Электрик

Научно-производственное предприятие

- Разработка и производство светодиодных ламп и светильников;
- Проектирование и расчет промышленного, уличного и архитектурного освещения.



Бустерные компрессоры с электроприводом

Компрессоры рассчитаны под электропривод 735, 980 или 1470 об/мин.
Компрессоры могут поставляться как с электроприводом, так и без него.

Компрессоры под электропривод 735 об/мин - все без смазки.

Компрессоры под электропривод 980 об/мин - каждая модель выпускается как со смазкой, так и без смазки.

Компрессоры под электропривод 1470 об/мин - только со смазкой.

X в модели компрессора - производительность по условиям всасывания при номинальном давлении всасывания.
диапазон производительности указан для номинального давления, и для +/-1 атмосферы.

Производительность при номинальном давлении всасывания точно определяется оборотами используемого электропривода.

Другими словами, для необходимой производительности подбирается нужный электропривод.

Нагнетание 16-80 атм

Давление всасывания		Номинальное давление нагнетания, атм (изб.)									
номинальное (изб.)	диапазон изменения	16	произв., нм³/мин	25	произв., нм³/мин	40	произв., нм³/мин	63	произв., нм³/мин	80	произв., нм³/мин
4	-1	2ГМ2,5-Х/4-16	6-13	2ГМ2,5-Х/4-25	15-30	2ГМ2,5-Х/4-40	8-25	2ГМ2,5-Х/4-63	7-14	2ГМ2,5-Х/4-80	7-15
	0		10-20		19-39		11-32		9-18		9-18
	+1		14-27		24-48		14-39		11-22		11-22
8	-1	2ГМ2,5-Х/8-16	46-93	2ГМ2,5-Х/8-25	13-25	2ГМ2,5-Х/8-40	21-42	2ГМ2,5-Х/8-63	12-24	2ГМ2,5-Х/8-80	10-24
	0		55-108		15-30		24-48		14-28		12-27
	+1		62-123		18-35		27-54		16-32		13-30
12	-1			2ГМ2,5-Х/12-25	51-103	2ГМ2,5-Х/12-40	15-54	2ГМ2,5-Х/12-63	18-36	2ГМ2,5-Х/12-80	13-26
	0				58-115		18-60		20-40		14-28
	+1				64-127		21-64		22-44		16-31
16	-1			2ГМ2,5-Х/16-25	76-152	2ГМ2,5-Х/16-40	27-54	2ГМ2,5-Х/16-63	21-42	2ГМ2,5-Х/16-80	17-33
	0				82-164		30-60		22-45		18-36
	+1				88-177		33-66		48-24		19-38

